

PLANTA BAJA

LOCAL COMERCIAL: 43.41 m2

Todas las imágenes, planos, dimensiones, superficies, descripciones y características indicadas son meramente referenciales e ilustrativas y podrán sufrir modificaciones sin previo aviso. Medidas definitivas surgirán del replanteo de obra y del plano de división en propiedad horizontal.



PLANTA 2º PISO

UNIDAD 1-I:	37.87 cub. = 37.87 m ²
UNIDAD 2-H:	26.40 cub. = 26.40 m ²
UNIDAD 3-G:	23.84 cub. = 23.84 m ²
UNIDAD 4-F:	24.10 cub. = 24.10 m ²
UNIDAD 5-E:	27.49 cub. + 12.99 desc. = 40.48 m ²
UNIDAD 6-D:	34.29 cub. + 12.13 desc. = 46.42 m ²
UNIDAD 7-C:	31.41 cub. + 27.95t desc. = 59.36 m ²
UNIDAD 8-B:	25.80 cub. + 17.17t desc. = 42.97 m ²
UNIDAD 9-A:	24.60 cub. + 15.27t desc. = 39.87 m ²
UNIDAD 10-J:	29.74 cub. + 13.62t desc. = 43.36 m ²

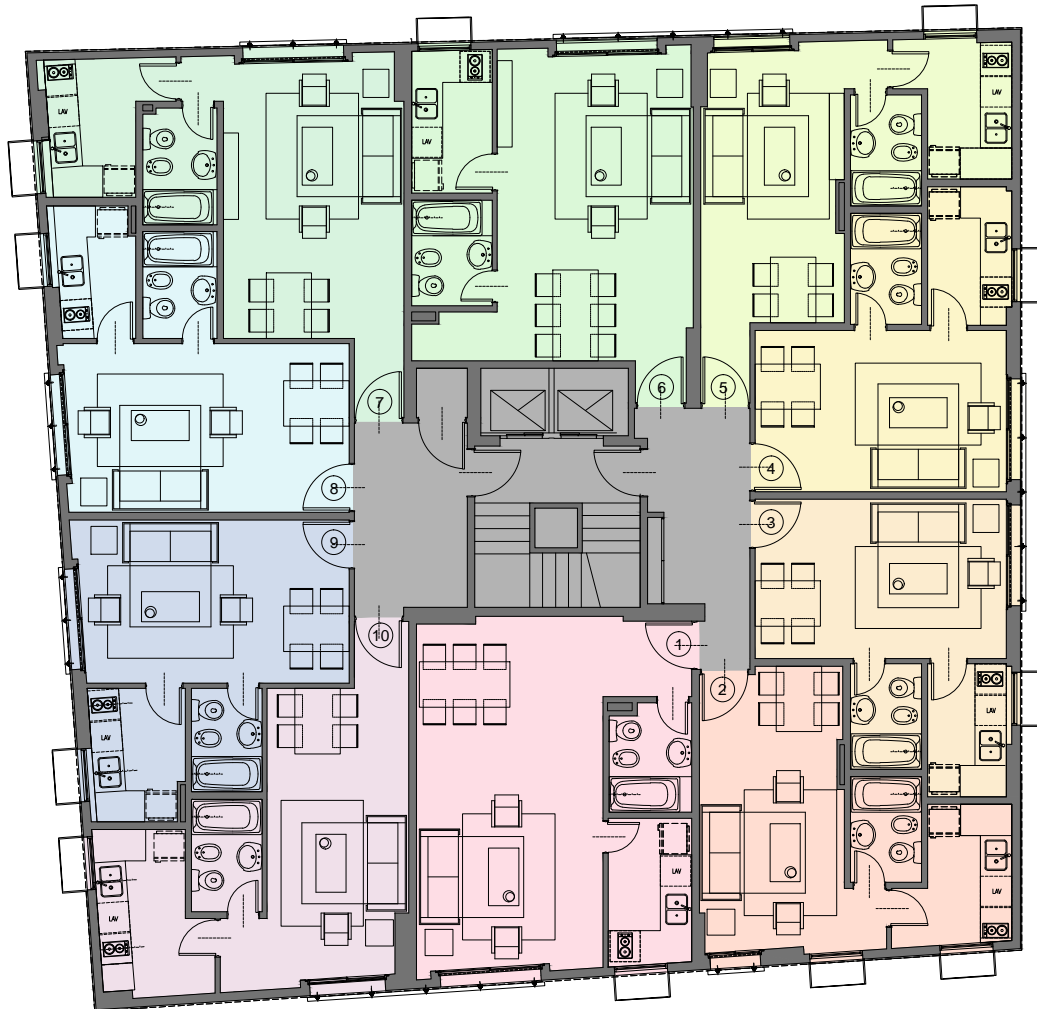
Todas las imágenes, planos, dimensiones, superficies, descripciones y características indicadas son meramente referenciales e ilustrativas y podrán sufrir modificaciones sin previo aviso. Medidas definitivas surgirán del replanteo de obra y del plano de división en propiedad horizontal.



PLANTA 3° PISO

UNIDAD 1:	37.87	cub. =	37.87	m2
UNIDAD 2:	26.40	cub. =	26.40	m2
UNIDAD 3:	23.84	cub. =	23.84	m2
UNIDAD 4:	24.10	cub. =	24.10	m2
UNIDAD 5:	27.49	cub. =	27.49	m2
UNIDAD 6:	34.29	cub. =	34.29	m2
UNIDAD 8:	25.80	cub. =	25.80	m2
UNIDAD 9:	24.60	cub. =	24.60	m2
UNIDAD 10:	29.74	cub. =	29.74	m2

Todas las imágenes, planos, dimensiones, superficies, descripciones y características indicadas son meramente referenciales e ilustrativas y podrán sufrir modificaciones sin previo aviso. Medidas definitivas surgirán del replanteo de obra y del plano de división en propiedad horizontal.



PLANTA 4° a 5° PISO

UNIDAD 1:	37.87	cub. =	37.87	m2
UNIDAD 2:	26.40	cub. =	26.40	m2
UNIDAD 3:	23.84	cub. =	23.84	m2
UNIDAD 4:	24.10	cub. =	24.10	m2
UNIDAD 5:	27.49	cub. =	27.49	m2
UNIDAD 6:	34.29	cub. =	34.29	m2
UNIDAD 7:	31.41	cub. =	31.41	m2
UNIDAD 8:	25.80	cub. =	25.80	m2
UNIDAD 9:	24.60	cub. =	24.60	m2
UNIDAD 10:	29.74	cub. =	29.74	m2

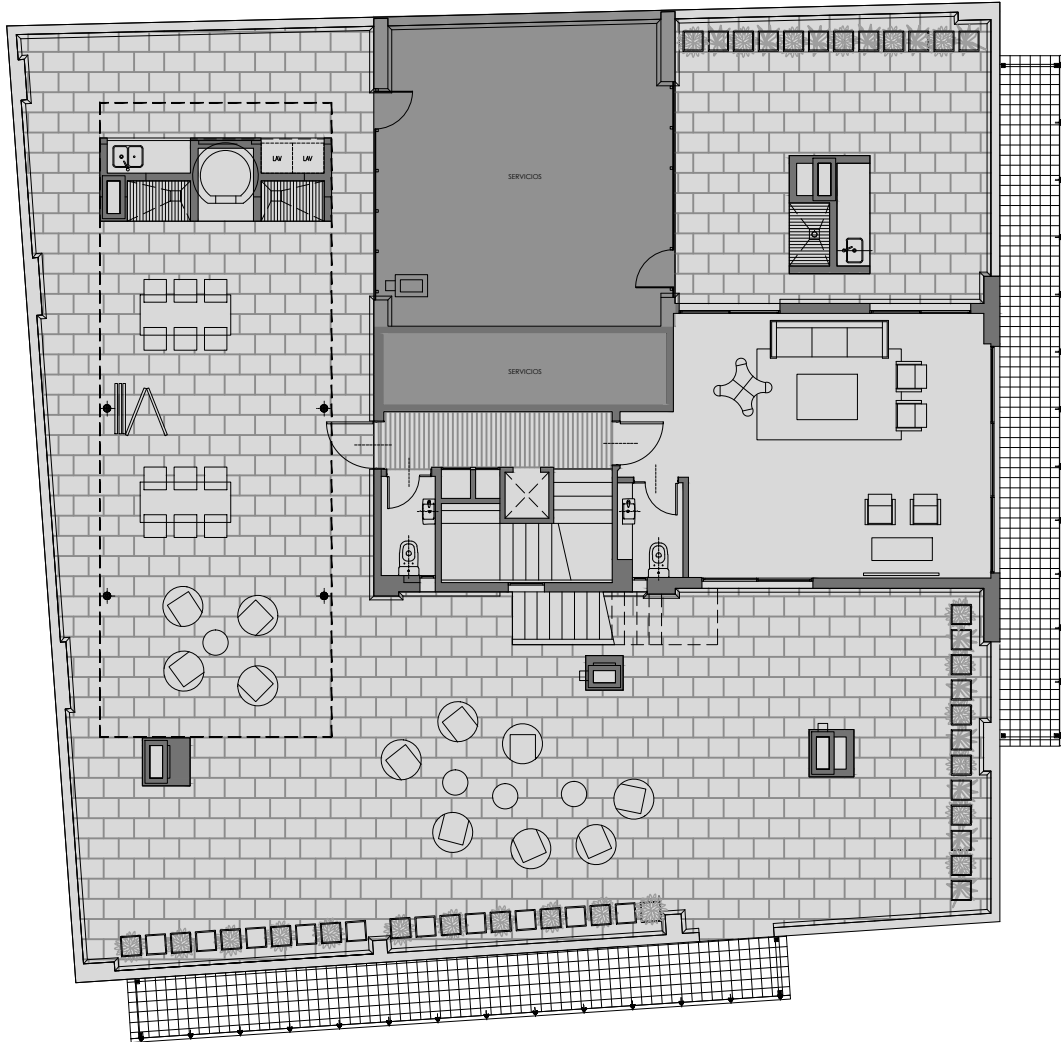
Todas las imágenes, planos, dimensiones, superficies, descripciones y características indicadas son meramente referenciales e ilustrativas y podrán sufrir modificaciones sin previo aviso. Medidas definitivas surgirán del replanteo de obra y del plano de división en propiedad horizontal.



PLANTA 6° a 14° PISO

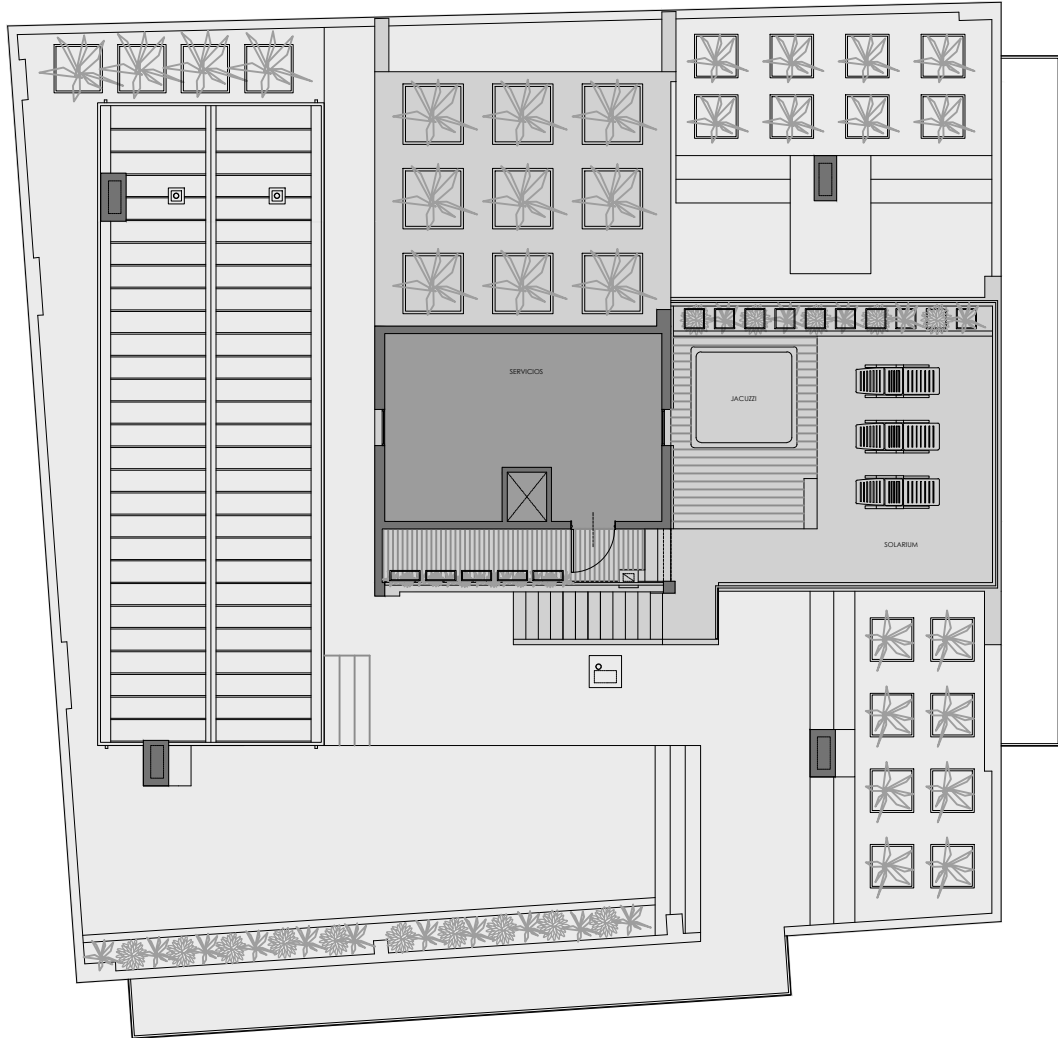
UNIDAD 1:	37.87 cub. + 6.37 scub.	= 44.24 m ²
UNIDAD 2:	26.40 cub. + 2.33 scub.	= 28.73 m ²
UNIDAD 3:	23.84 cub. + 6.88 scub.	= 30.72 m ²
UNIDAD 4:	24.10 cub. + 9.36 scub.	= 33.46 m ²
UNIDAD 5:	27.49 cub.	= 27.49 m ²
UNIDAD 6:	34.29 cub.	= 34.29 m ²
UNIDAD 7:	31.41 cub.	= 31.41 m ²
UNIDAD 8:	25.80 cub.	= 25.80 m ²
UNIDAD 9:	24.60 cub.	= 24.60 m ²
UNIDAD 10:	29.74 cub.+ 5.67 scub.	= 35.41 m ²

Todas las imágenes, planos, dimensiones, superficies, descripciones y características indicadas son meramente referenciales e ilustrativas y podrán sufrir modificaciones sin previo aviso. Medidas definitivas surgirán del replanteo de obra y del plano de división en propiedad horizontal.



PLANTA 15° PISO

Todas las imágenes, planos, dimensiones, superficies, descripciones y características indicadas son meramente referenciales e ilustrativas y podrán sufrir modificaciones sin previo aviso. Medidas definitivas surgiran del replanteo de obra y del plano de division en propiedad horizontal.



PLANTA 16° PISO

Todas las imágenes, planos, dimensiones, superficies, descripciones y características indicadas son meramente referenciales e ilustrativas y podrán sufrir modificaciones sin previo aviso. Medidas definitivas surgiran del replanteo de obra y del plano de division en propiedad horizontal.